

# SEM822D WHA

## Гусеничный бульдозер



Изображенные на фотографиях машины могут быть оснащены дополнительным оборудованием.

## SEM822D WHA

### Преимущества

- **Эффективность:** гидростатический привод с электронным управлением и многофункциональным джойстиком для производительности и маневренности
- **Комфорт для оператора:** эргономичная конструкция кабины и современная система бортовой диагностики
- **Надежность:** зарекомендовавшая себя гидросистема с компонентами мирового уровня и ходовая часть, разработанная для длительного срока службы
- **Удобство обслуживания:** удобный и безопасный доступ для ТО в минимальные сроки

Наш сайт

<http://www.semmachinery.com>

Соц. сети

Присоединяйтесь к SEM в Facebook и YouTube



A Caterpillar Brand

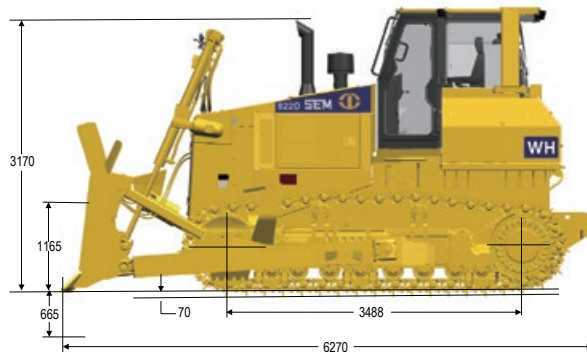
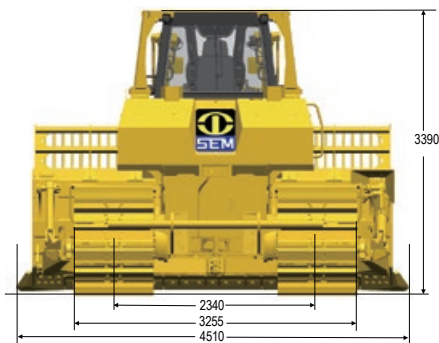
# SEM822D WHA. КОМПЛЕКТАЦИЯ ДЛЯ РАБОТЫ НА МУСОРНЫХ ПОЛИГОНАХ

Двигатель		Отвалы	
Модель	WD12G240E20	Тип отвала	S – W
Производитель	Weichai	Объем отвала, м <sup>3</sup>	12,7
Экологический стандарт	Stage II	Ширина отвала, мм	4 510
Номинальная частота, об./мин.	1800	Высота отвала, мм	1 945
Номинальная мощность, кВт/л. с.	175/235	Подъем, мм	1 165
Объем, л	11 596	Заглубление, мм	665
Максимальная высота на полной мощности, м	2 000	Высота перекоса, мм	640
		Масса без брусьев, кг	2 442

Трансмиссия	
Тип	Двунаправленная замкнутая гидростатическая система с эл.управлением
Насосы хода	Два аксиально-поршневых насоса
Моторы хода	Два аксиально-поршневых мотора
Максимальное давление в системе, кПа	48 000
Поворот и стояночный тормоз	Поворот без фрикционов; многодисковый стояночный тормоз
Конечный редуктор	Планетарный редуктор
Скорость хода	Неограниченное количество передач, 0–10 км/ч

Рабочая гидравлика		Рабочие характеристики	
Тип	Открытый центр, пилотное управление	Клиренс без учета грунтозацепа, мм	400
Давление в системе, МПа	19	Максимальный преодолеваемый угол	30°
Тип насоса	Шестеренный насос	Минимальный радиус разворота с отвалом, мм	4 300
		Максимальное тяговое усилие, кН	350
		Допустимый температурный диапазон, °С	от -40 до +50
		Эксплуатационная масса, кг	29 190

Ходовая часть		Объем заправочных емкостей	
Тип	Овальная с балансирной балкой	Топливный бак, л	460
Ширина башмака, мм	SG TRAP – 915	Система охлаждения, л	45
Количество звеньев	45	Картер двигателя, л	24
Высота грунтозацепа, мм	70	Конечная передача (каждая), л	45
Колея, мм	2 340	Гидравлический бак, л	160
Длина ленты на земле, мм	3 488	Вал качения рамы катков (каждый), л	0,8
Давление на грунт, кПа	43,8		
Опорные катки	8		
Поддерживающие катки	2		



► Все габариты указаны для машины в стандартной комплектации.