

# Угольный ковш для фронтального погрузчика



Наш сайт [ru.semmachinery.com](http://ru.semmachinery.com)

Соц. сети Присоединяйтесь к SEM в Facebook и YouTube

 **SEM**  
A Caterpillar Brand

# Фронтальные погрузчики SEM

## Описание навесного оборудования

Ковш повышенной ёмкости для лёгких материалов.

## Типы крепления

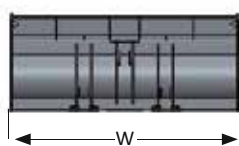
2 варианта: пальцевое крепление и быстросъёмная муфта.

## Рекомендации по применению

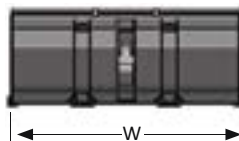
Угольный ковш используется для погрузки сыпучих материалов на угольных разрезах, на складах, в портах, на электростанциях, в сельском хозяйстве, на целлюлозно-бумажных фабриках и так далее.



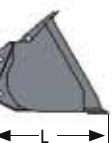
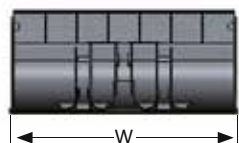
Угольный ковш  
(для стандартной  
стрелы)



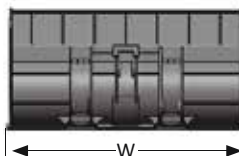
Угольный ковш  
(для стрелы  
U-Shaped)



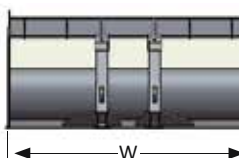
Угольный ковш  
(для стрелы  
Super High Lift)



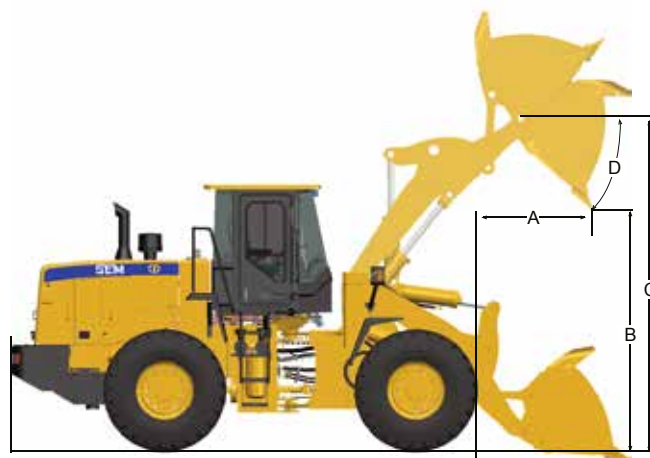
Угольный ковш  
(для стрелы  
High Lift)



Угольный ковш  
(на быстросъёмную  
муфту)



# Фронтальные погрузчики SEM



## Требования к погрузчику

Гидравлическая система: 2 гидролинии  
Возможно крепление ковша на быстросъёмную муфту (соответствующая модель указана в таблице)

		636D	653D	655D	656D	658D	660D (Шины 23,5-25)	660D (Шины 26,5-25)	668D (Шины 23,5-25)	668D (Шины 26,5-25)
Угольный ковш (на стандартной стреле)	Ёмкость ковша, м <sup>3</sup>	2,5	4,5	4,5	4,5	4,5	5,5	5,5	5,5	5,5
	A Вылет при разгрузке, мм	1220	1440	1440	1440	1440	1540	1530	1540	1530
	B Высота разгрузки, мм	2860	2860	2860	2860	2860	2870	2920	2870	2920
	C Высота до оси ковша, мм	3917	4162	4162	4162	4162	4196	4262	4196	4262
	D Угол разгрузки, град.	45	45	45	45	45	45	45	45	45
	W Ширина, мм	2400	3180	3180	3180	3180	3520	3520	3520	3520
	L Длина, мм	1330	1650	1650	1650	1650	1800	1690	1800	1690
	H Высота, мм	1130	1370	1370	1370	1370	1450	1690	1450	1690
Вес, кг	760	1900	1900	1900	1900	2610	2580	2610	2580	
Угольный ковш (на стреле High Lift)	Ёмкость ковша, м <sup>3</sup>	2,5	4,5	4,5	4,5	4,5	4,5	-	4,5	-
	A Вылет при разгрузке, мм	1220	1280	1280	1280	1280	1350	-	1360	-
	B Высота разгрузки, мм	3000	3380	3380	3380	3380	3350	-	3350	-
	C Высота до оси ковша, мм	4050	4468	4468	4468	4468	4530	-	4530	-
	D Угол разгрузки, град.	45	42	42	42	42	41	-	41	-
	W Ширина, мм	2400	3180	3180	3180	3180	3370	-	3370	-
	L Длина, мм	1330	1490	1490	1490	1490	1560	-	1560	-
	H Высота, мм	1130	1420	1420	1420	1420	1520	-	1520	-
Вес, кг	760	1540	1540	1540	1540	2060	-	2060	-	
Угольный ковш (на стреле U-Shaped)	Ёмкость ковша, м <sup>3</sup>	2,1	4,5	4,5	4,5	4,5	5,5	-	5,5	-
	A Вылет при разгрузке, мм	1150	1290	1290	1290	1290	1360	-	1360	-
	B Высота разгрузки, мм	3050	3380	3380	3380	3380	3360	-	3360	-
	C Высота до оси ковша, мм	3917	4468	4468	4468	4468	4530	-	4530	-
	D Угол разгрузки, град.	42	42	42	42	42	41	-	41	-
	W Ширина, мм	2400	3180	3180	3180	3180	3520	-	3520	-
	L Длина, мм	1180	1500	1500	1500	1500	1600	-	1600	-
	H Высота, мм	1200	1430	1430	1430	1430	1450	-	1450	-
Вес, кг	740	1540	1540	1540	1540	2360	-	2360	-	

# Фронтальные погрузчики SEM

		636D	653D	655D	656D	658D	660D (Шины 23,5-25)	660D (Шины 26,5-25)	668D (Шины 23,5-25)	668D (Шины 26,5-25)
Угольный ковш (на стреле Super High Lift)	Ёмкость ковша, м <sup>3</sup>	-	-	3,5	3,5	-	4,5	-	-	-
	A Вылет при разгрузке, мм	-	-	1360	1360	-	1290	-	-	-
	B Высота разгрузки, мм	-	-	3730	3730	-	3590	-	-	-
	C Высота до оси ковша, мм	-	-	4862	4862	-	4774	-	-	-
	D Угол разгрузки, град.	-	-	42	42	-	42	-	-	-
	W Ширина, мм	-	-	3200	3200	-	3370	-	-	-
	L Длина, мм	-	-	1480	1480	-	1560	-	-	-
	H Высота, мм	-	-	1350	1350	-	1520	-	-	-
	Вес, кг	-	-	1590	1590	-	2060	-	-	-
Угольный ковш (на быстро-съемную муфту)	Ёмкость ковша, м <sup>3</sup>	2,1	-	4,1	4,1	4,1	5,5	-	5,5	-
	A Вылет при разгрузке, мм	1350	-	1520	1520	1520	1630	-	1630	-
	B Высота разгрузки, мм	2750	-	2800	2800	2800	2700	-	2700	-
	C Высота до оси ковша, мм	3917	-	4162	4162	4162	4196	-	4196	-
	D Угол разгрузки, град.	45	-	46	46	46	44	-	44	-
	W Ширина, мм	2400	-	3180	3180	3180	3520	-	3520	-
	L Длина, мм	1280	-	1520	1520	1520	1750	-	1750	-
	H Высота, мм	1070	-	1350	1350	1350	1450	-	1450	-
	Вес, кг	780	-	1600	1600	1600	2330	-	2330	-

## Информация о дилере SEM:

Производитель имеет право менять характеристики продукции без предварительного уведомления. Изображенные на фотографиях машины могут быть оснащены дополнительным оборудованием. За информацией о доступных опциях обратитесь к дилеру SEM.  
©2020 Caterpillar (Цинчжоу). «SEM», соответствующие логотипы, внешнее оформление продукции, а также использованные здесь идентификаторы бренда и продукции являются товарными знаками компании Caterpillar (Цинчжоу) и не могут использоваться без разрешения. Все права защищены.