

SEM816D CH

Гусеничный бульдозер



Изображенные на фотографиях машины могут быть оснащены дополнительным оборудованием.

SEM816D CH

Преимущества

- **Эффективность:** гидростатический привод с электронным управлением и многофункциональным джойстиком для производительности и маневренности
- **Комфорт для оператора:** эргономичная конструкция кабины и современная система бортовой диагностики
- **Надежность:** зарекомендовавшая себя гидросистема с компонентами мирового уровня и ходовая часть, разработанная для длительного срока службы
- **Удобство обслуживания:** удобный и безопасный доступ для ТО в минимальные сроки

Наш сайт

<http://www.semmachinery.com>

Соц. сети

Присоединяйтесь к SEM в Facebook и YouTube



A Caterpillar Brand

SEM816D CH. КОМПЛЕКТАЦИЯ ДЛЯ РАБОТЫ С УГЛЕМ

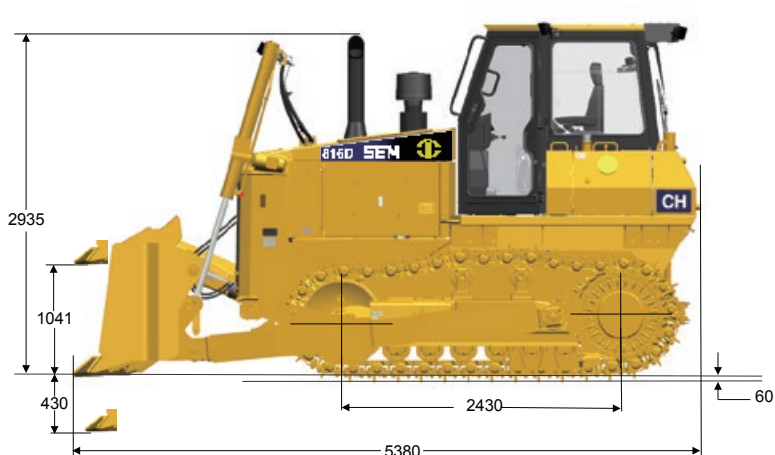
| Двигатель | | Отвалы | |
|-------------------------------------------|-------------|------------------------------|------|
| Модель | WD10G178E25 | Тип отвала | U |
| Производитель | Weichai | Объем отвала, м ³ | 5,6 |
| Экологический стандарт | Stage II | Ширина отвала, мм | 3580 |
| Номинальная частота, об/мин | 1850 | Высота отвала, мм | 1400 |
| Номинальная мощность, кВт/л.с. | 131/178 | Подъем, мм | 1041 |
| Объем, л | 9726 | Заглубление, мм | 430 |
| Максимальная высота на полной мощности, м | 4000 | Высота перекоса, мм | 508 |
| | | Масса без брусьев, кг | 1640 |

| Трансмиссия | |
|--------------------------------------|-----------------------------------------------------------------------|
| Тип | Двухнаправленная замкнутая гидростатическая система с эл. управлением |
| Насосы хода | Два аксиально-поршневых насоса |
| Моторы хода | Два аксиально-поршневых мотора |
| Максимальное давление в системе, кПа | 47 600 |
| Поворот и стояночный тормоз | Поворот без фрикционов; многодисковый стояночный тормоз |
| Конечный редуктор | Планетарный редуктор |
| Скорость хода | Неограниченное количество передач, 0–10 км/ч |

| Рабочая гидравлика | | Ходовая часть | |
|-------------------------|-------------------------------------|-------------------------|-------------------------------|
| Тип | Открытый центр, пилотное управление | Тип | Овальная с балансирной балкой |
| Давление в системе, МПа | 19 | Ширина башмака, мм | 560 |
| Тип насоса | Шестеренный насос | Количество звеньев, шт. | 37 |

| Рыхлитель | | Ходовая часть | |
|----------------------------------------|----------------|--------------------------|------|
| Тип | Параллелограмм | Высота грунтозацепа, мм | 60 |
| Количество зубьев, шт. | 3 | Коля, мм | 1880 |
| Ширина рамы рыхлителя, мм | 2202 | Длина ленты на земле, мм | 2430 |
| Максимальное заглубление, мм | 584 | Давление на грунт, кПа | 61,8 |
| Расстояние от земли до кромки зуба, мм | 615 | Опорные катки, шт. | 6 |
| Масса, кг | 1330 | Поддерживающие катки | 2 |

| Рабочие характеристики | | Объем заправочных емкостей | |
|--------------------------------------------|---------------|-------------------------------------|-----|
| Клиренс без учета грунтозацепа, мм | 410 | Топливный бак, л | 320 |
| Максимальный преодолеваемый угол, град. | 30 | Система охлаждения, л | 45 |
| Минимальный радиус разворота с отвалом, мм | 3610 | Картер двигателя, л | 24 |
| Максимальное тяговое усилие, кН | 280 | Конечная передача (каждая), л | 30 |
| Допустимый температурный диапазон, °C | от -40 до +50 | Гидравлический бак, л | 140 |
| Уровень шума в кабине, дБ | 88 | Вал качения рамы катков (каждый), л | 1,2 |
| Эксплуатационная масса, кг | 17 820 | | |



► Все габариты указаны для машины в стандартной комплектации.

© Производитель имеет право менять характеристики выпускаемой продукции без предварительного уведомления. Изображенные на фотографиях машины могут быть оснащены дополнительным оборудованием. За информацией о доступных опциях обратитесь к своему дилеру SEM.

© 2020 Caterpillar (Цинчжоу). SEM, логотип, внешнее оформление продукции, равно как корпоративная и продуктовая идентификации, использованные в этом документе, являются торговыми марками компании Caterpillar (Цинчжоу) и не могут использоваться без разрешения. Все права защищены.